

Ja, ich möchte teilnehmen!

Unternehmensgröße (Vollzeitäquivalente):

- 0-2 Mitarbeiter: Jahresbeitrag 200.- EUR
- 3-5 Mitarbeiter: Jahresbeitrag 300.- EUR
- 6-10 Mitarbeiter: Jahresbeitrag 400.- EUR
- 11-15 Mitarbeiter: Jahresbeitrag 500.- EUR
- Ab 16 Mitarbeiter: Jahresbeitrag 600.- EUR

Name, Vorname

Unternehmen

Straße, Hausnummer

Postleitzahl, Ort

Telefon

E-Mail

Ich (wir) ermächtige(n) hiermit bis auf Widerruf, den jährlichen Teilnahmebetrag per Lastschrift einzuziehen. Die Bankverbindung lautet (bei Rechnungszahlung freilassen):

Kontoinhaber/in

IBAN

BIC

Ort, Datum, Unterschrift

Bitte per Fax, Post oder E-Mail an:

IHK Reutlingen
Dr. Kirstin Schreiber
Hindenburgstr. 54
72762 Reutlingen
Telefax: 07121 201-4275
E-Mail: schreiber@reutlingen.ihk.de

Netzwerke: Die IHK hat viel zu bieten!

Die IHK bietet eine Vielzahl verschiedener Berufs-, Fach- und Branchen-Netzwerke an. Hier treffen sich Fachkollegen aus unterschiedlichen Unternehmen der Region. Durch praxisnahe Themen erhalten Chefs, Mitarbeiter und Führungskräfte neue Impulse für den Berufsalltag. Die Netzwerke sind eine zeit- und kostengünstige Form der Weiterbildung und bieten die Möglichkeit zum persönlichen Austausch.

Eine Übersicht der IHK-Netzwerke finden Sie hier:
www.ihkrt.de/netzwerke

Kunden-Info-Center: 07121 2010

IHK-Reutlingen
Hindenburgstraße 54
72762 Reutlingen
www.reutlingen.ihk.de
info@reutlingen.ihk.de

IHK-Netzwerk IT, TK & Multimedia
Dr. Kirstin Schreiber
Telefon: 07121 201-275
Telefax: 07121 201-4275
schreiber@reutlingen.ihk.de

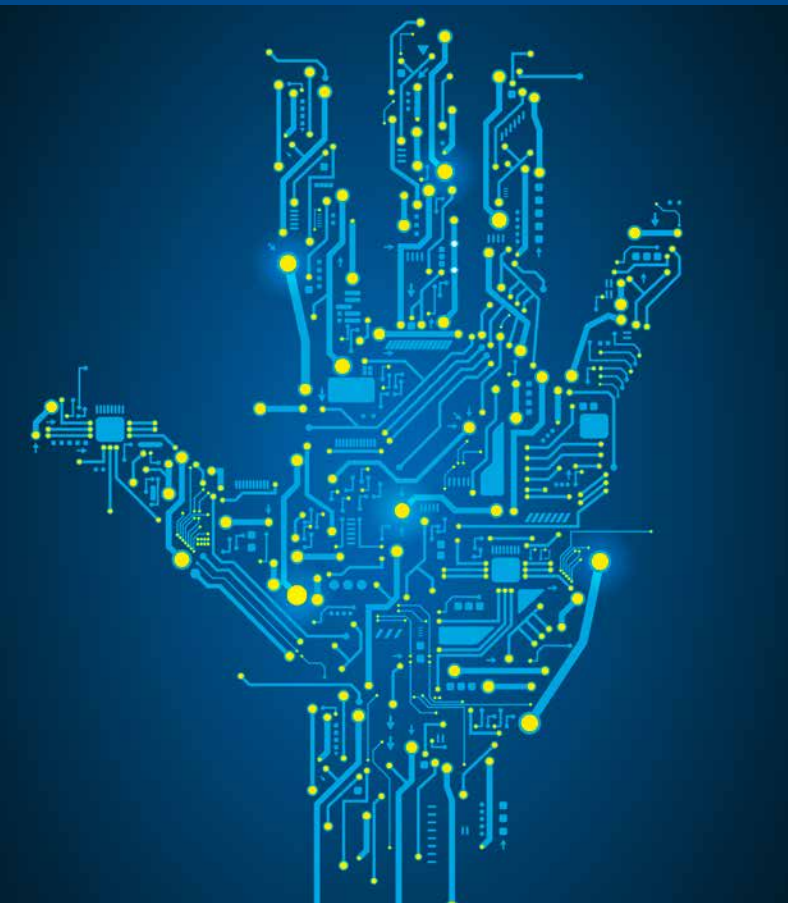


**IHK-Netzwerk IT, TK
& Multimedia**
Kompetenzen aus der Region



Industrie- und Handelskammer
Reutlingen

Reutlingen | Tübingen | Zollernalb



IKT-Kompetenzen aus der Region

Das IHK-Netzwerk IT, TK & Multimedia vernetzt Unternehmen, Hochschulen und Interessierte aus der Region Neckar-Alb.

Kooperative Zusammenarbeit und Austausch bilden die Grundlage für innovative Ideen, dynamische Entwicklungen und viele spannende Projekte. Unter dem Motto „Kompetenzen aus der Region“ arbeiten wir gemeinsam daran, die IKT-Branche in Reutlingen, Tübingen und Zollernalb stärker sichtbar zu machen und Nachwuchs für die Region zu gewinnen.

Unsere Ziele und Aktivitäten

- Die IT-, TK- und Multimedia-Branche in Reutlingen, Tübingen und Zollernalb hervorheben
- Die kooperative Zusammenarbeit zwischen Unternehmen, Hochschulen und Forschungseinrichtungen stärken
- Aufmerksamkeit für die regionale IKT-Branche generieren durch gemeinsame Auftritte in der regionalen Presse, auf Messen, durch die „IT-Karte der Region Neckar-Alb“ etc.
- Plattform zur Präsentation gemeinsamer Projekte bieten
- IT-Fachkräftesicherung und -gewinnung für die Region
- Fachveranstaltungen mit Erfahrungsaustausch und Informationen über aktuelle IT-Themen
- Präsentation aller Netzwerkteilnehmer auf www.it-neckar-alb.de

Die Richtung bestimmen Sie!

Die IHK Reutlingen übernimmt die Organisation der Veranstaltungen und fördert die Vernetzung untereinander. Die Inhalte bestimmt das Netzwerk selbst. Themenwünsche, Vorschläge für Aktivitäten und Empfehlungen neuer Teilnehmer sind sehr willkommen.



Wer kann teilnehmen?

Das Netzwerk richtet sich an Geschäftsführer/innen und Führungskräfte regionaler Unternehmen sowie an Forschungseinrichtungen und Institute aus den Bereichen Informationstechnologie, Telekommunikation und Multimedia.

Das Netzwerk bietet ein Forum für den brancheninternen Austausch und eine gemeinsame Präsentationsplattform.

Wie kann ich teilnehmen?

Der jährliche Teilnahmebeitrag richtet sich nach der Anzahl der Mitarbeiter/innen (Vollzeitäquivalente) im Unternehmen.